

# SAS 9.3 INSTALL GUIDE

SAS KOREA 기술지원팀



# INDEX

## 1. 설치 전 주의사항

- Hostname
- Account Name
- Computer OS / SAS Version

## 2. SAS Foundation Install

# 설치 전 주의사항



# 설치 전 주의사항

## 가. 컴퓨터의 이름은 영문으로 구성

- [내컴퓨터]의 속성에서 [컴퓨터이름]을 통해 확인

\*변경방법 : 내 컴퓨터->마우스 오른쪽 클릭 후 속성 클릭 -> 컴퓨터 이름->영문으로 변경 후 재부팅

## 나. 설치할 계정 (컴퓨터 로그인 계정)

- Admin 권한

- 한글명 지원 안됨 (SAS설치 시 영문 Admin계정만 가능함)

(한글 > 영문 변경도 오류가 발생할 수 있으므로 새로 생성해야 함)

# 설치 전 주의사항

\*\*OS가 Windows7인 경우

- 1) 제어판->관리도구->컴퓨터관리->로컬사용자및그룹->사용자추가(영어로 설정)
  - '다음 로그인할 때 반드시 암호 변경'을 체크 해제, '암호변경할 수 없음', '암호사용기간 제한 없음' 을 체크
- 2) 그룹->Admin선택->위 단계에서 영어로 지정한 사용자 추가

\*\*OS가 Windows8인 경우

- 1) 참메뉴(키보드의 윈도우키 + C) 클릭 > 설정 > 오른쪽 하단의 [PC 설정 변경] > 사용자 > [Microsoft계정사용]  
> [사용자추가](영어로 설정)
- 2) 제어판 > 사용자 계정 및 가족 보호 > 사용자 계정 > 계정관리 > 계정변경
  - 새로 등록한 계정을 더블클릭 > 계정 유형변경 > 관리자 설정

\*\*OS가 Windows8.1인 경우

- 1) [[Windows키 + I] > PC설정 변경 > [계정 - 다른 계정 - 계정 추가] 선택
  - 암호 설정 없이 영문으로 된 계정 추가
- 2) 제어판 > [사용자 계정 및 가족 보호 - 계정 유형 변경]
  - 새로 등록한 계정 클릭 > 계정 유형 변경 > 관리자 설정

# 설치 전 주의사항

## 다. 컴퓨터의 OS 확인(내컴퓨터 > 오른쪽클릭 > 속성) :

- 지원되지 않는 OS: Windows 10, Windows 2000, Windows 9x and Windows NT
- Windows Home Edition(Windows7, Windows8, Windows8.1) : 학교 라이선스만 설치 가능  
(Enterprise, Professional, Pro 등은 학교/기업 모두 설치 가능)
- Windows 10은 SAS9.4 TS1M3 이상 버전만 설치가 가능합니다.(버전확인 방법은 p7을 확인해주시기 바랍니다.)

[참조 URL]

<http://support.sas.com/supportos/list?requestAction=summary&outputView=sasrelease&sasrelease=9.4&platformGroup=Windows&platformName=all>

# 설치 전 주의사항

## 라. SAS 설치 버전 확인

<SAS 설치파일> \install\_doc\XXXXXX\soi.html 에서 확인 가능.

- 본 설치 가이드는 Windows 7 64bit에서의 SAS 9.3 TS1M2, Rev. 930 14w32 product에 대한 설치 가이드 입니다. 이전 version에 대해선 약간 내용이 상이할 수 있습니다.

### Your Order Information:

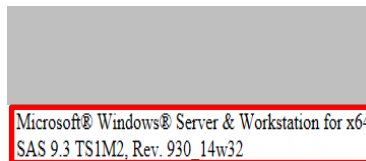
Order Number:  
SAS Installation Key:  
Deployment Type:  
Date:  
Space Required for SAS Software Depot:

SAS Installation Representative  
Temporary SAS User



### Information for Tech Support Site 70068130:

Site Name:  
Tech Support Site Number:  
Contracts Site Number:  
Operating System:  
Product:

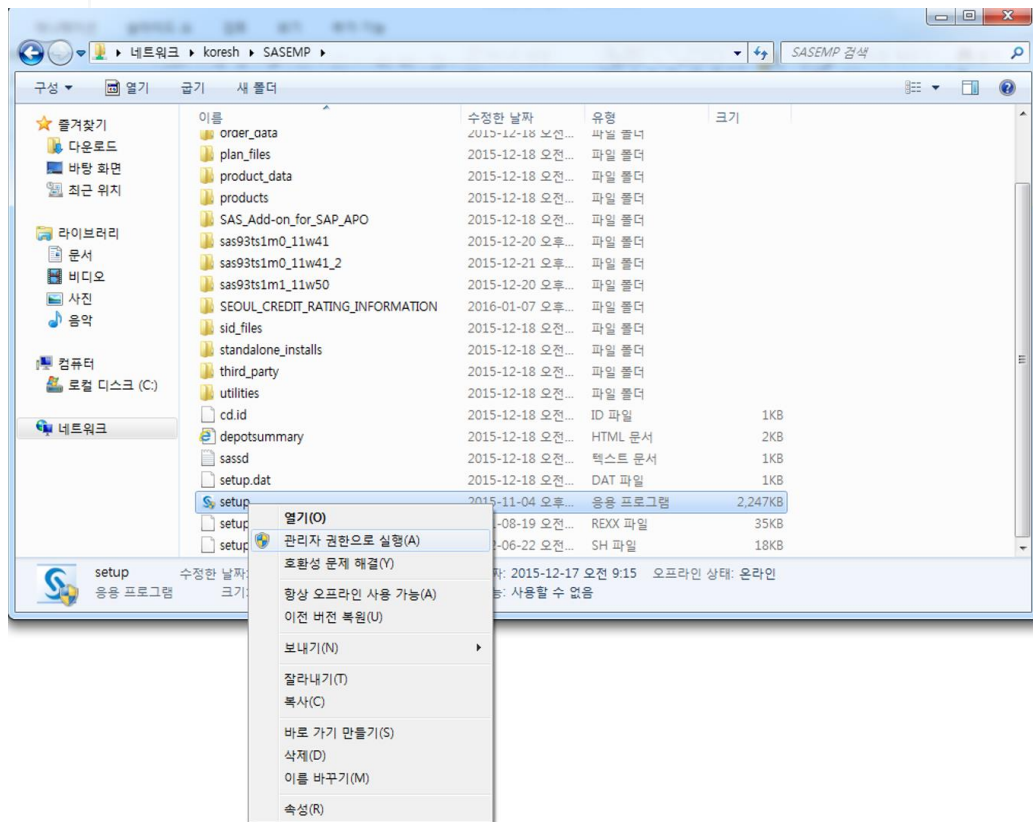


# SAS INSTALL

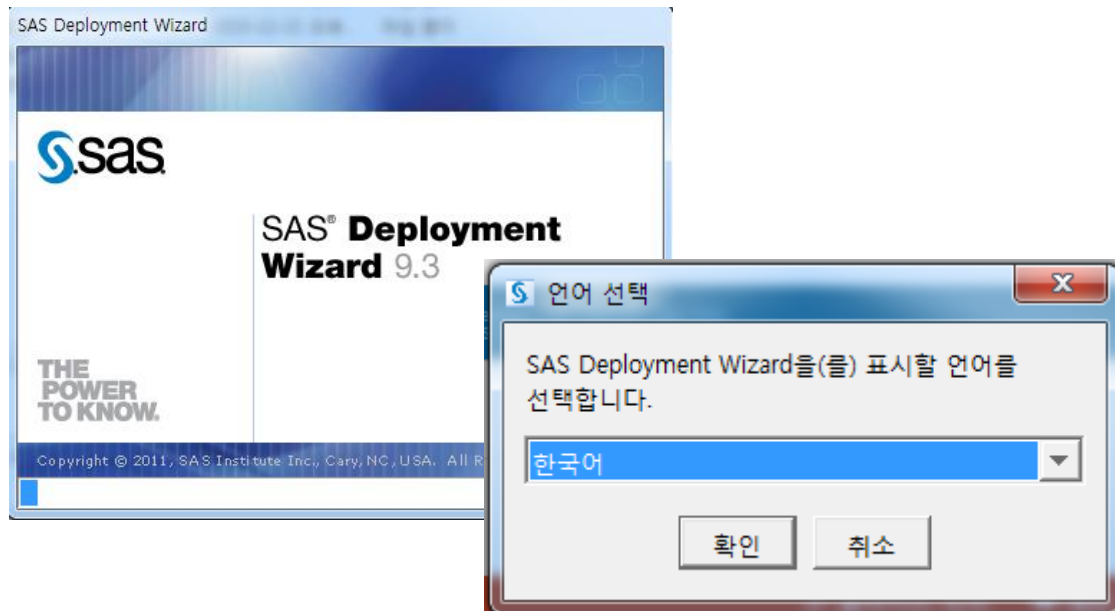




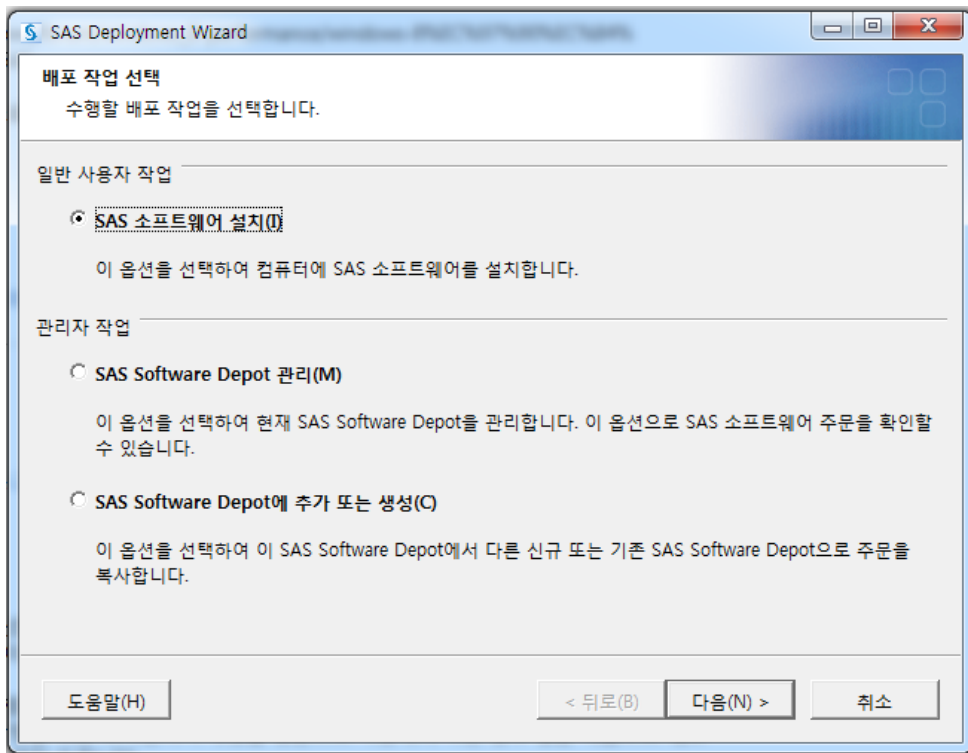
## 1) sas파일이 저장된 경로에서 관리자 권한으로 setup 실행



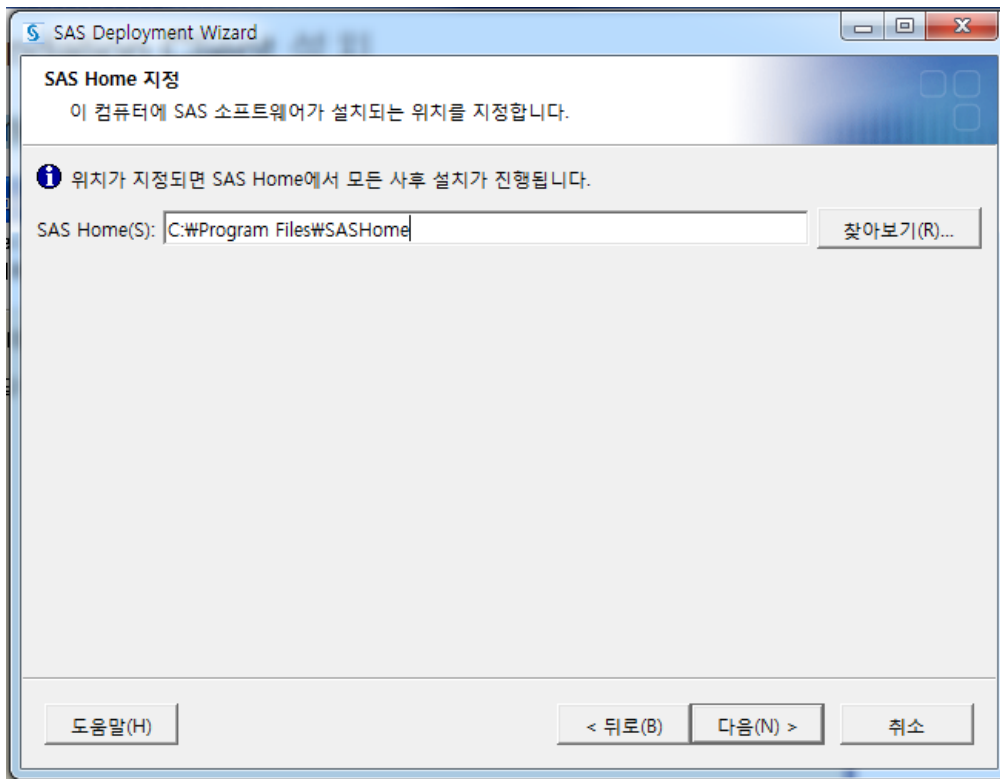
## 2) 언어 선택 후 [확인]

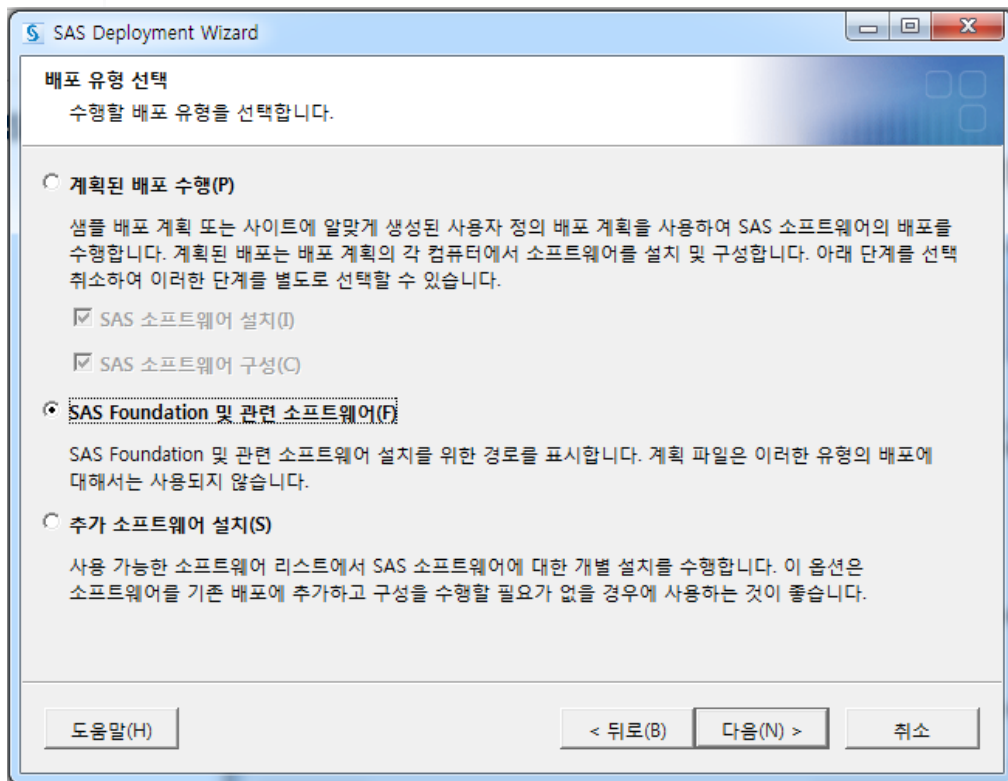


## 3) 배포 작업 선택 – SAS 소프트웨어 설치(I) 선택 후 [다음(N)]



## 4) SAS Home 지정 후 [다음(N)] – default로 진행

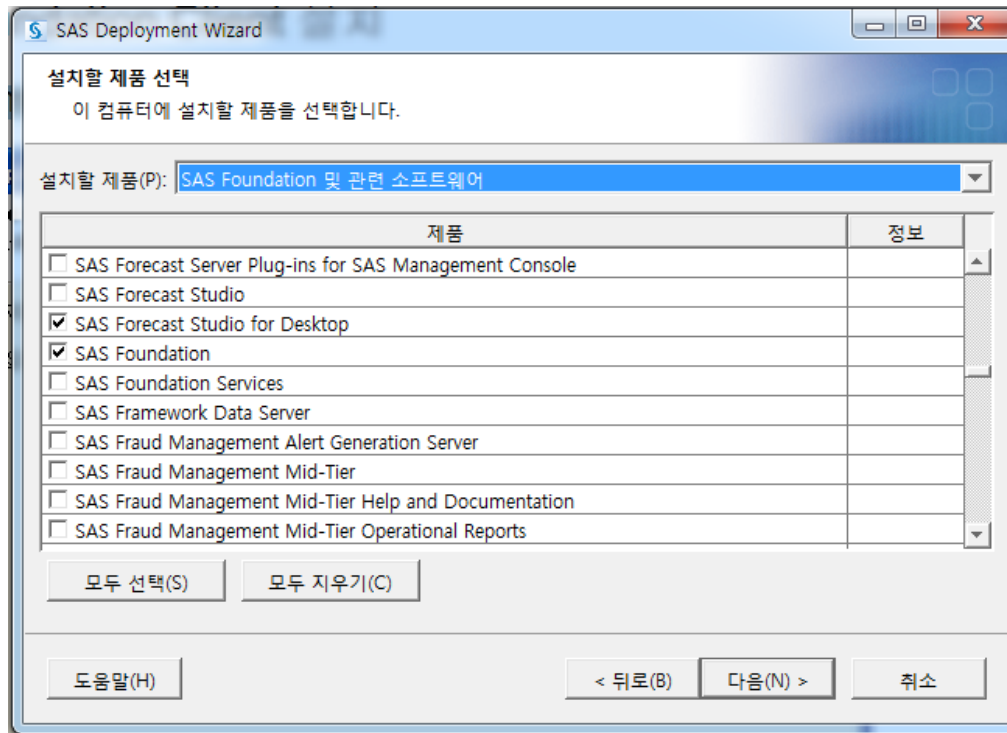




## 6) 설치할 제품 선택 - 선택된 항목 확인 후 [다음(N)]

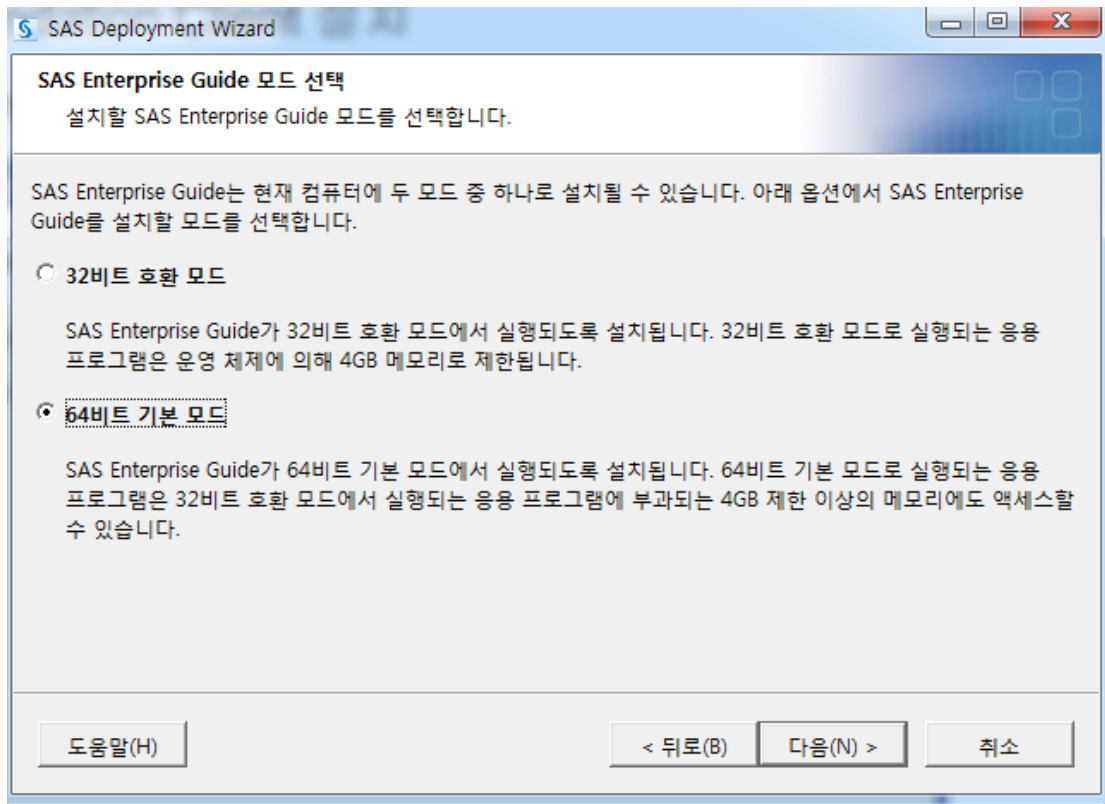
기본 선택 된 제품들은 사용하시는 라이선스에 맞게 지정 되어 있지만 설치 하려는 제품을 다시 한번 확인 후 진행해 주시기 바랍니다.

ex) SAS Enterprise Guide, SAS Enterprise Miner 등

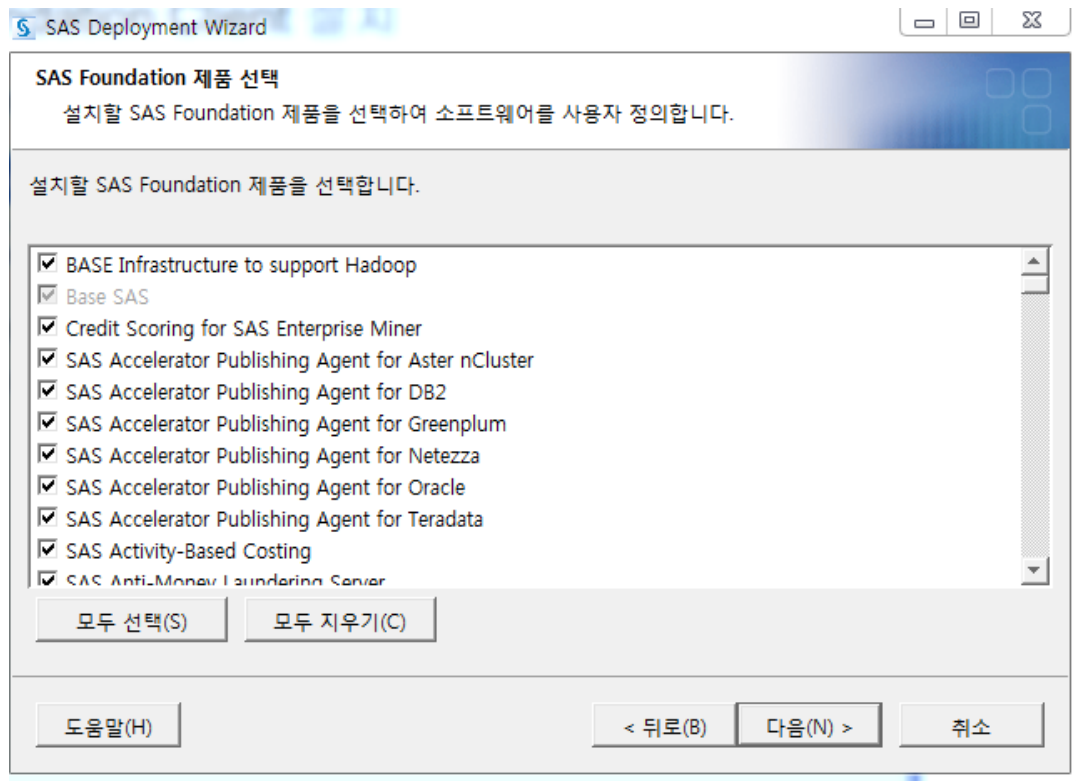


### <SAS Enterprise Guide가 포함된 경우>

운영 체제에 따라 32비트/64비트 모드를 선택합니다.

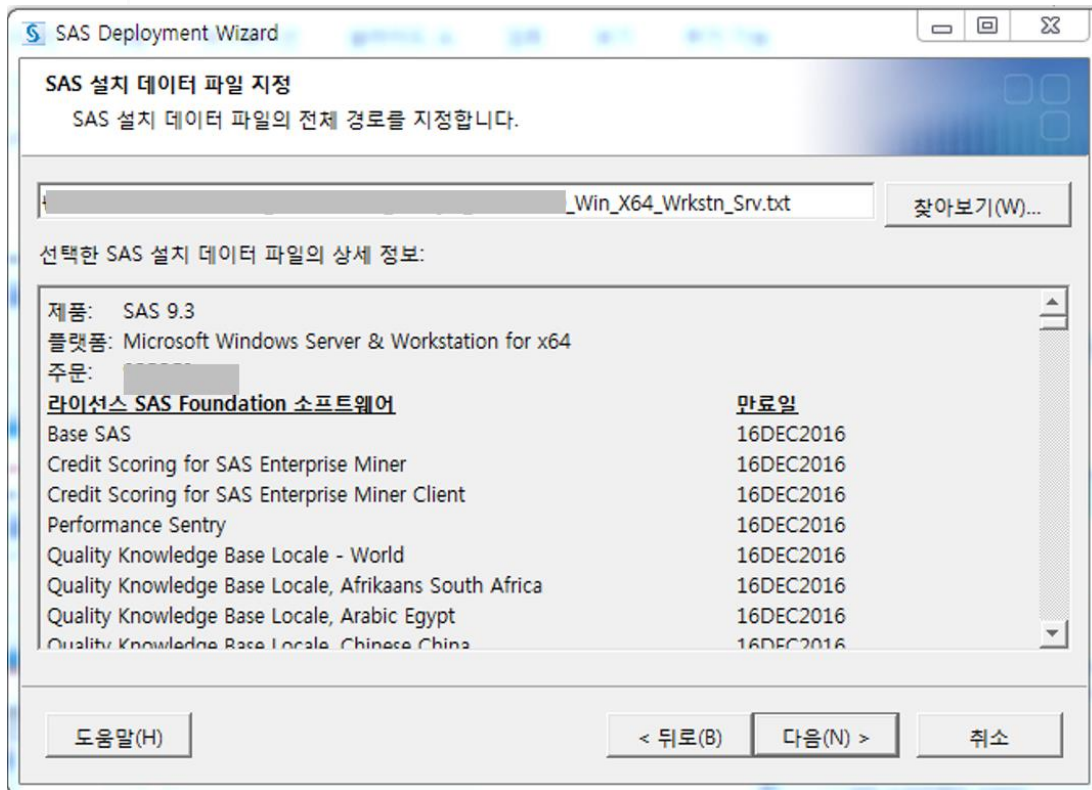


## 7) SAS Foundation 제품 선택 - 선택된 항목 확인 후[다음(N)] 변경사항 없이 그대로 진행하시면 됩니다. (default 진행) 선택된 제품은 아래 이미지와 다를 수 있습니다.

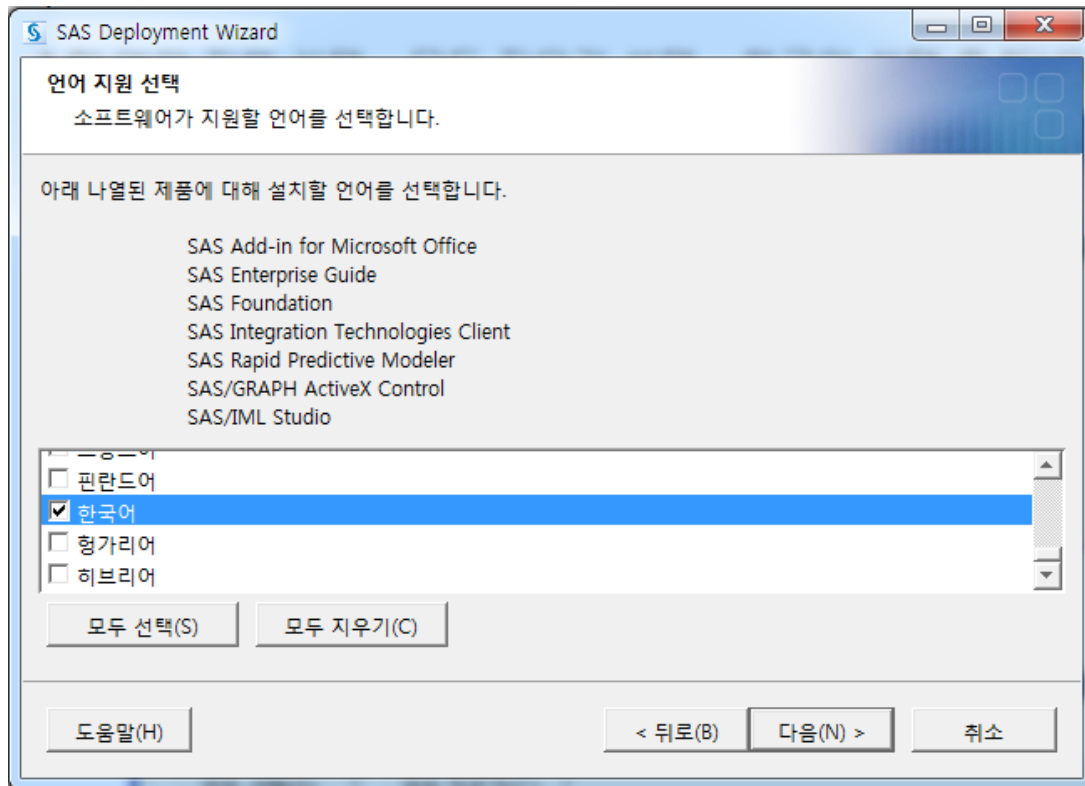




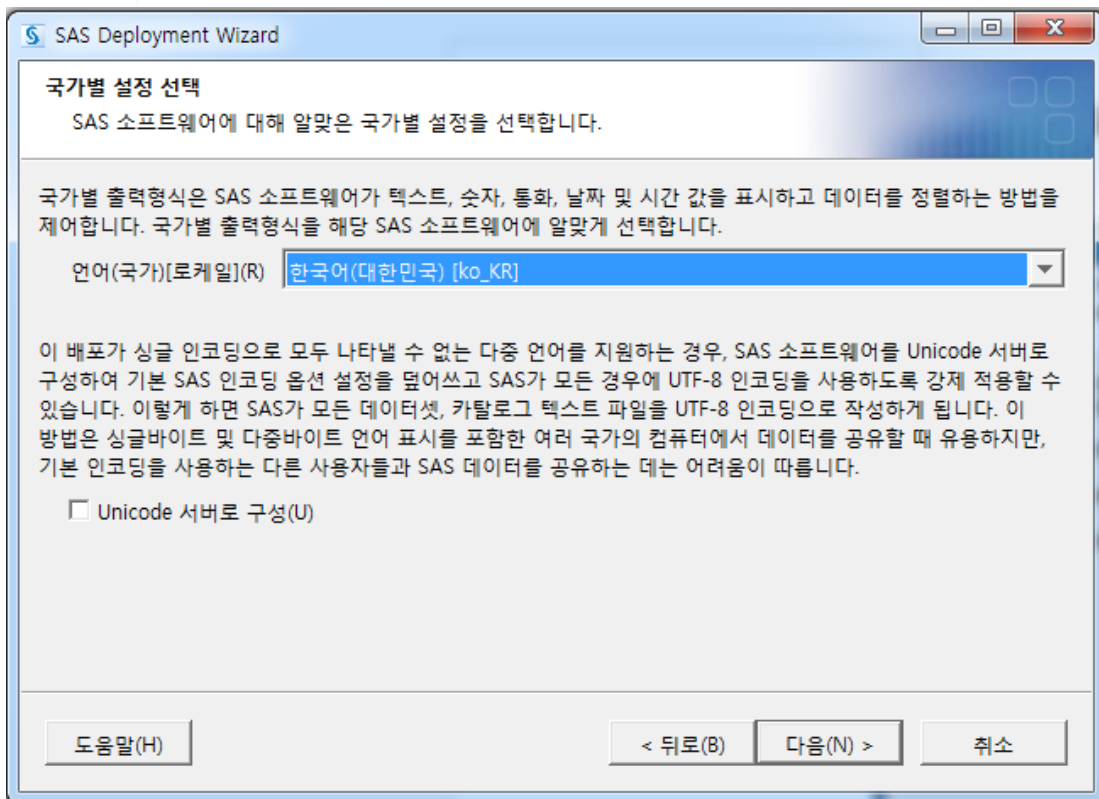
## 8) SAS 설치 데이터 파일 지정 - 선택된 항목 확인 후[다음(N)] (default 진행)



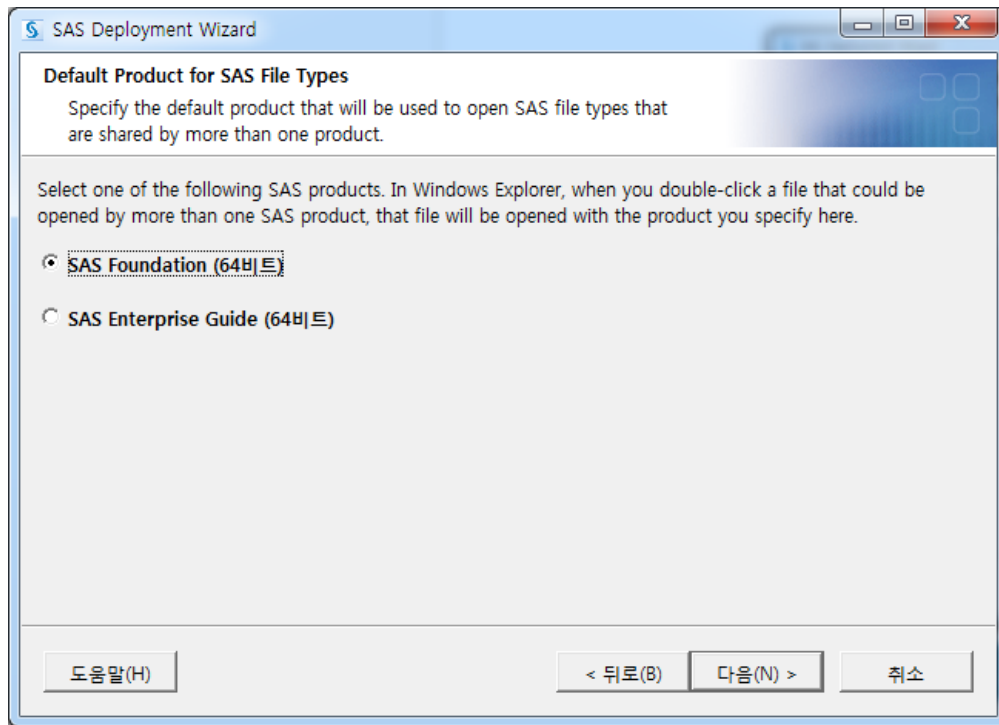
## 9) 언어 지원 선택 - [모두 지우기] 선택 - 한국어 선택 후[다음(N)]

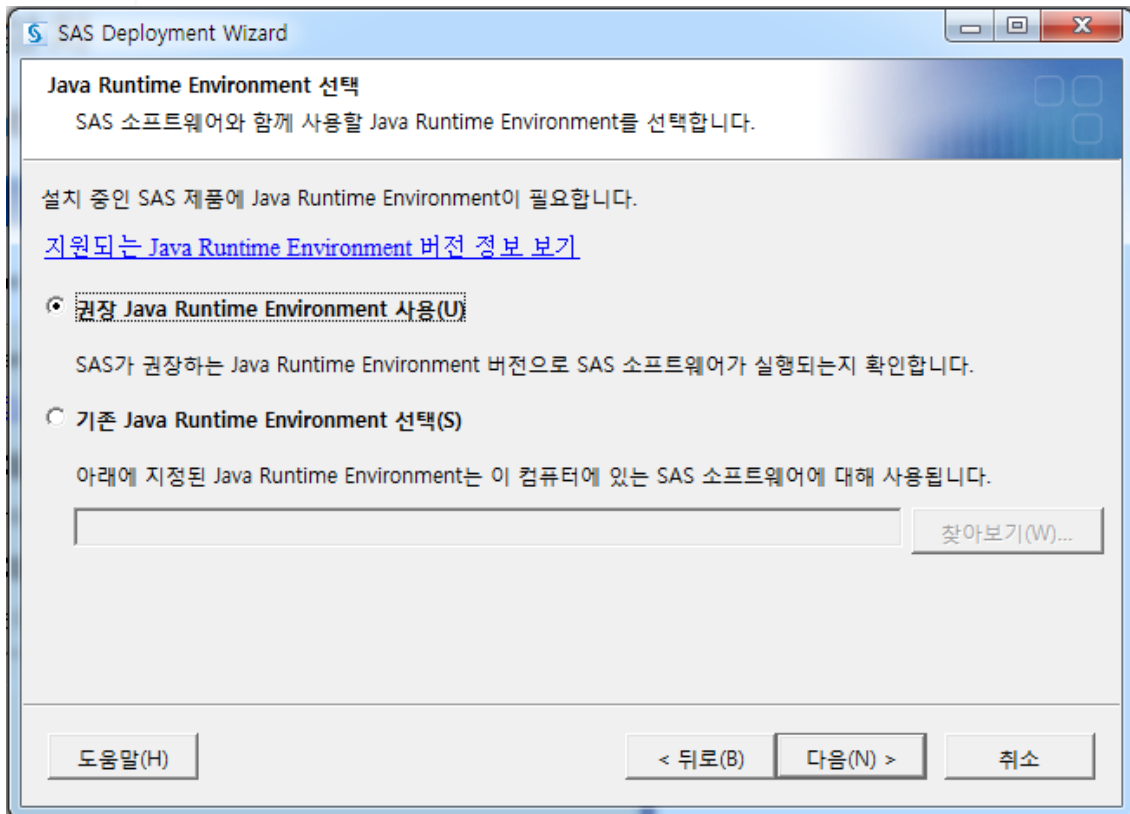


## 10) 국가별 설정 선택 -[다음(N)] - default 진행

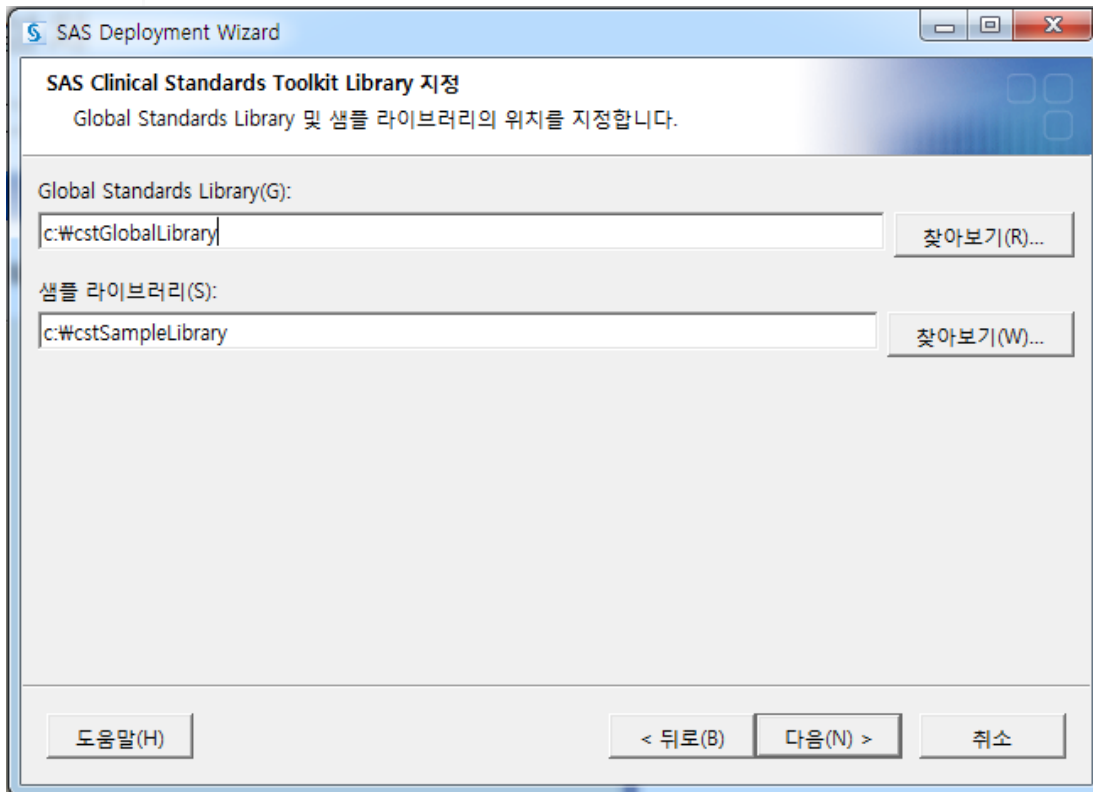


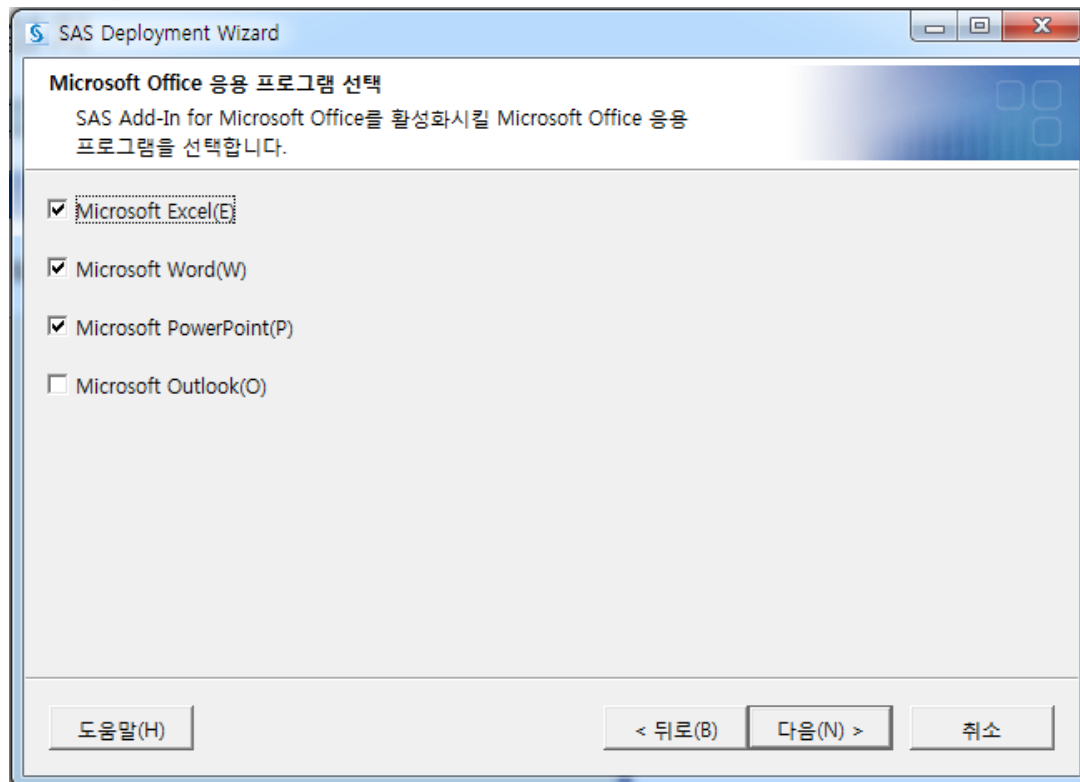
11) SAS 파일 유형에 대한 기본 제품 - [다음(N)](default진행)  
둘 이상의 제품에서 공유하는 SAS 파일 유형을 여는 데 사용할 제품  
지정합니다.





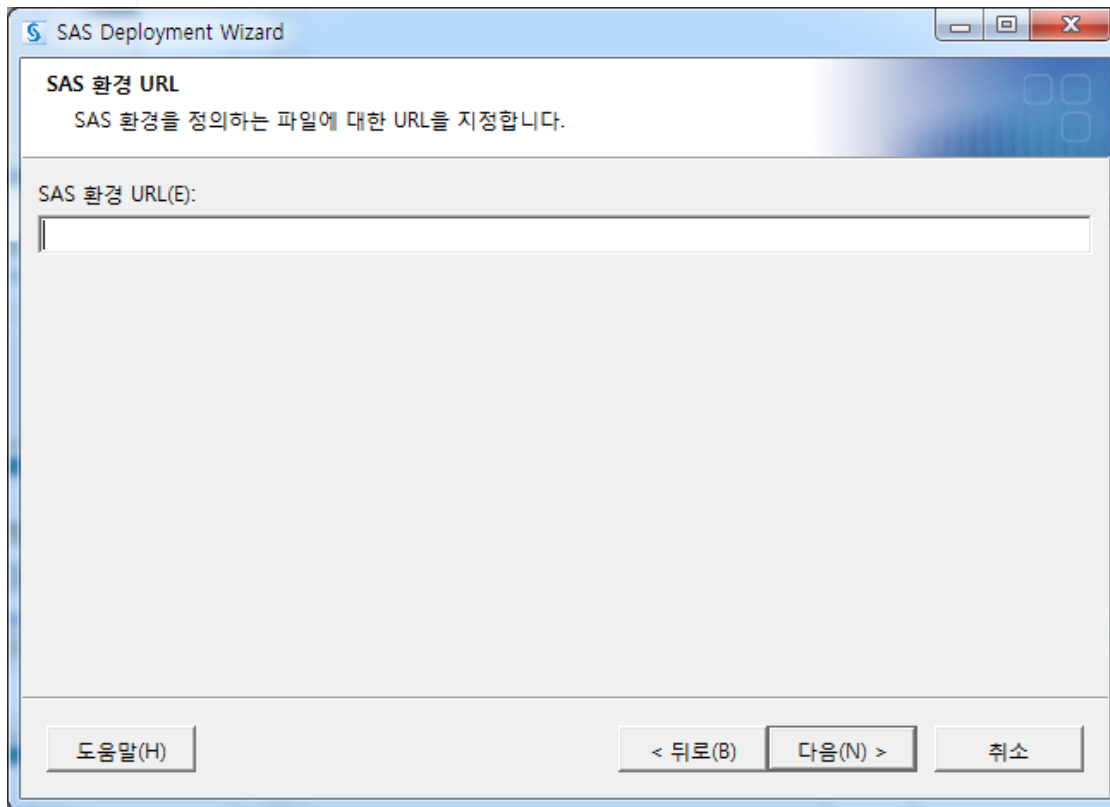
## 13) SAS Clinical Standards Toolkit Library 지정 기존에 없는 새로운 디렉터리로 지정 해야 합니다.





## 15) SAS 환경 URL - [다음(N)]

제품에 따라 이 단계는 생략될 수 있습니다.





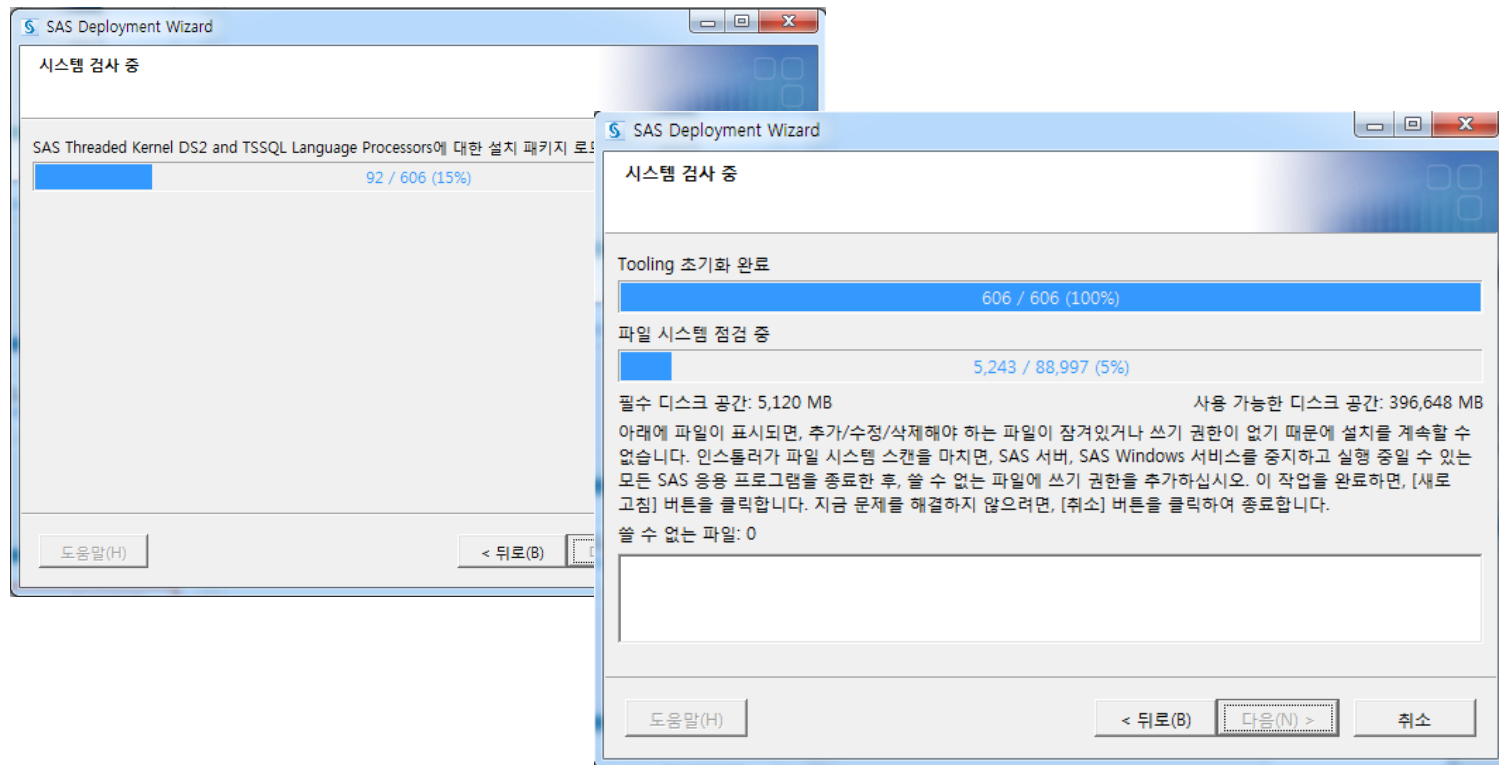
## 16) SAS Document conversion 호스트 및 포트 지정

제품에 따라 이 단계는 생략될 수 있습니다.

The screenshot shows the 'SAS Deployment Wizard' window. The title bar reads 'SAS Deployment Wizard'. The main content area has a blue header with the text 'SAS Document Conversion 호스트 및 포트 지정' and a subtitle 'SAS Document Conversion에 대한 연결 정보를 지정합니다.' Below this, there are two input fields: '호스트 이름(O):' with an empty text box, and '포트 번호(P):' with a text box containing the number '7111'. At the bottom of the window, there are three buttons: '도움말(H)', '< 뒤로(B)', and '다음(N) >', and a '취소' button on the far right.

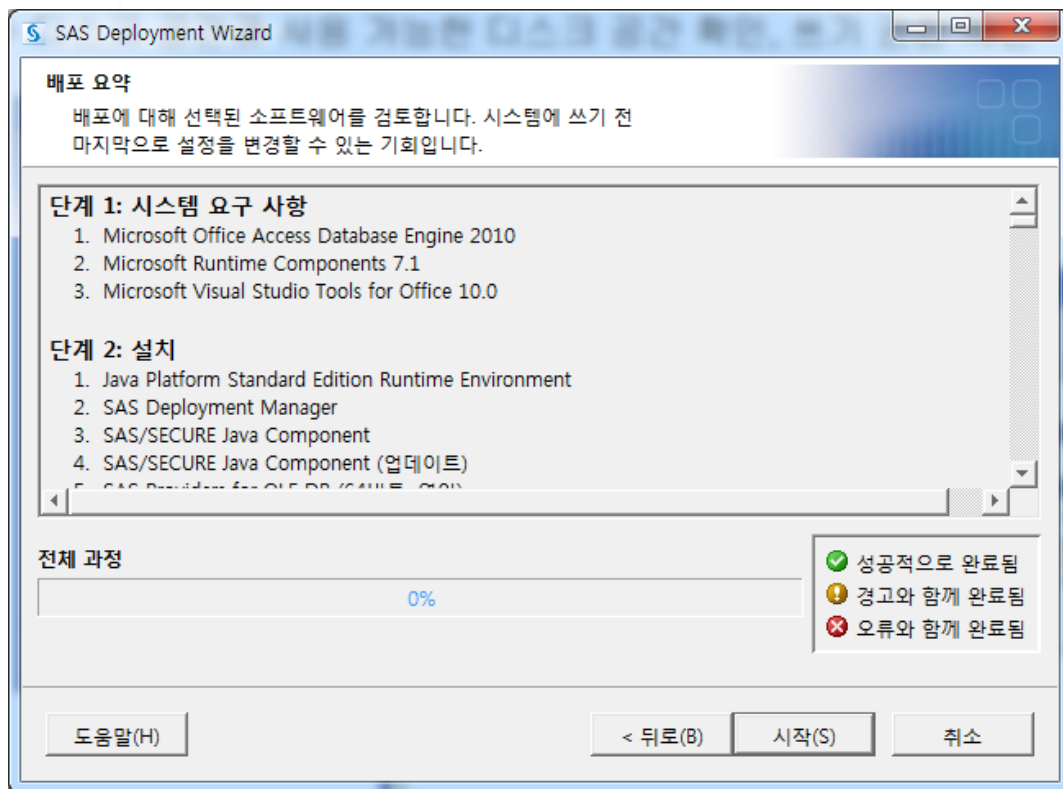
## 17) 시스템 검사 중-확인 후[다음(N)]

필수 디스크 공간과 사용 가능한 디스크 공간 확인, 쓰기 권한 확인



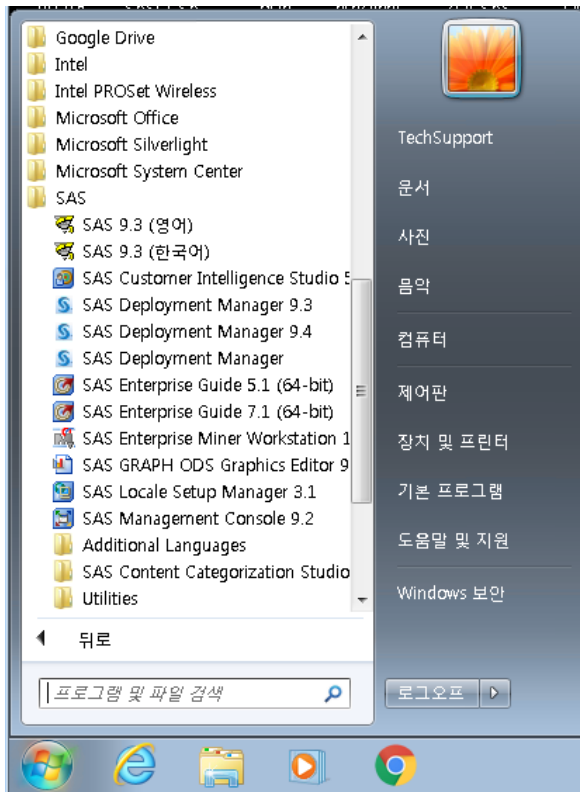
## 18) 배포 요약 - 확인 후[시작(S)]

시스템 요구사항 확인 [완료] 후 실제 제품 설치 시작 됨



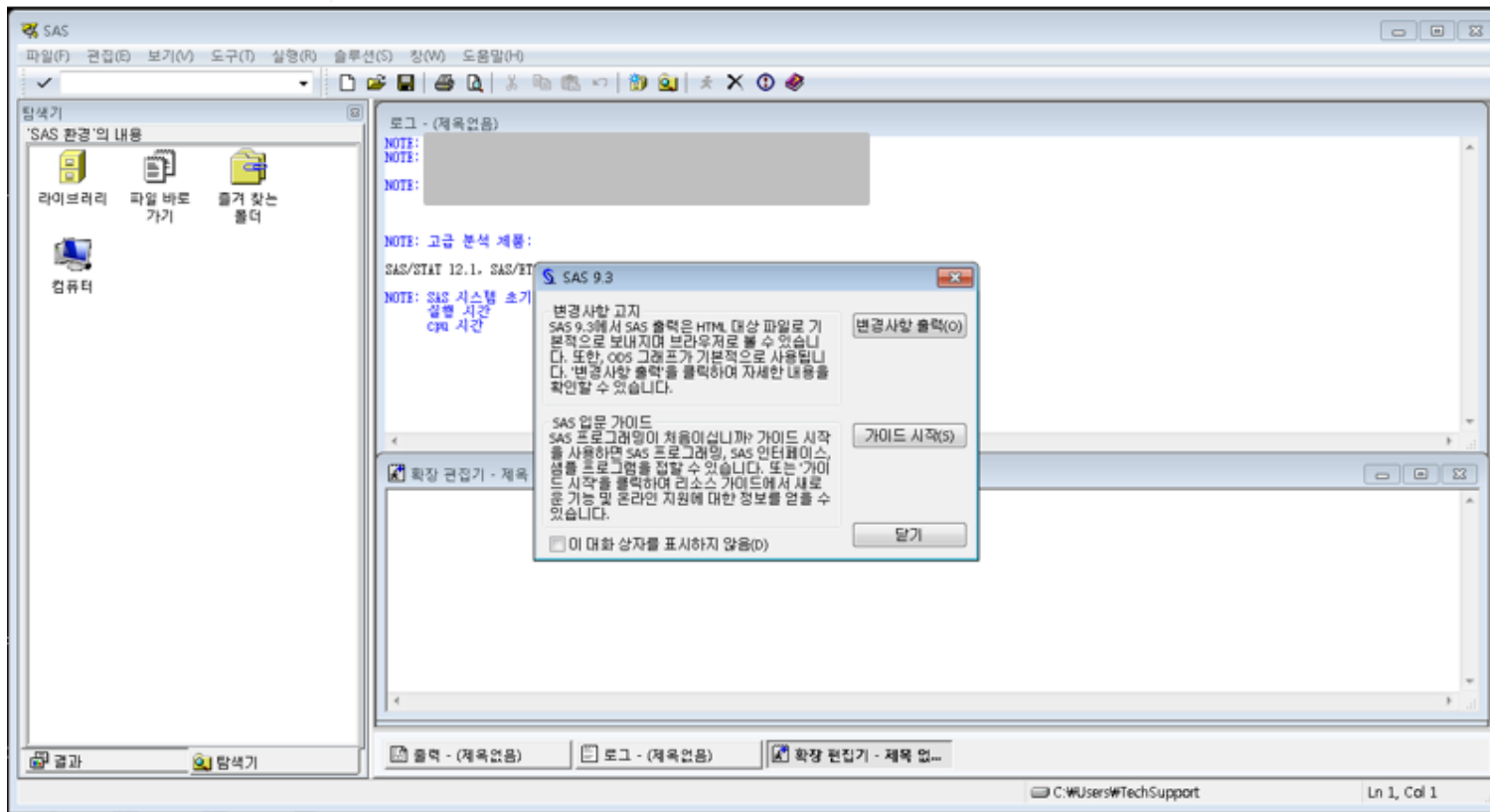
## 19) SAS base 시작

시작 > 모든 프로그램 > SAS > SAS9.3(한국어)



# SAS FOUNDATION 설치

## 20) SAS base 시작 SAS9.3(한국어) 구동 초기 화면



## ONLINE DOCUMENT LOCATION

### Online Document Location

- SAS 설치 관련 FAQ : [http://www.sas.com/ko\\_kr/navigation/header/megadropdown/support-training/support/install.html](http://www.sas.com/ko_kr/navigation/header/megadropdown/support-training/support/install.html)
- SAS 이용 관련 FAQ : [http://www.sas.com/ko\\_kr/navigation/header/megadropdown/support-training/support/sas\\_use.html](http://www.sas.com/ko_kr/navigation/header/megadropdown/support-training/support/sas_use.html)
- SAS 관련 문의 및 관련 문서 자료 : <http://support.sas.com>
- SAS 사용자 커뮤니티 : <http://mysas.co.kr/>, <https://communities.sas.com/>

### [SAS 고객지원]

설치 작업 시 문제가 발생하면 기술 지원 팀으로 연락해 주시기 바랍니다.

Q&A 센터를 통해 등록

- 기업 : [kor.support@sas.com](mailto:kor.support@sas.com) / 02-2191-7003

- 학교/교육기관 : [kor.uqa@sas.com](mailto:kor.uqa@sas.com)

기술 지원 양식을 통한 문의: <http://support.sas.com/ctx/supportform/createForm?ctry=kr>

감사합니다



THE  
POWER  
TO KNOW.