

Warum Synthetic Data für die KI-Strategie Ihres Unternehmens eine zentrale Rolle spielen werden



Was ist Synthetic Data und wer braucht sie?

Unternehmen greifen auf KI-generierte Synthetic Data zurück, wenn reale Daten aus den folgenden Gründen nicht verfügbar, unzureichend oder ungeeignet sind:

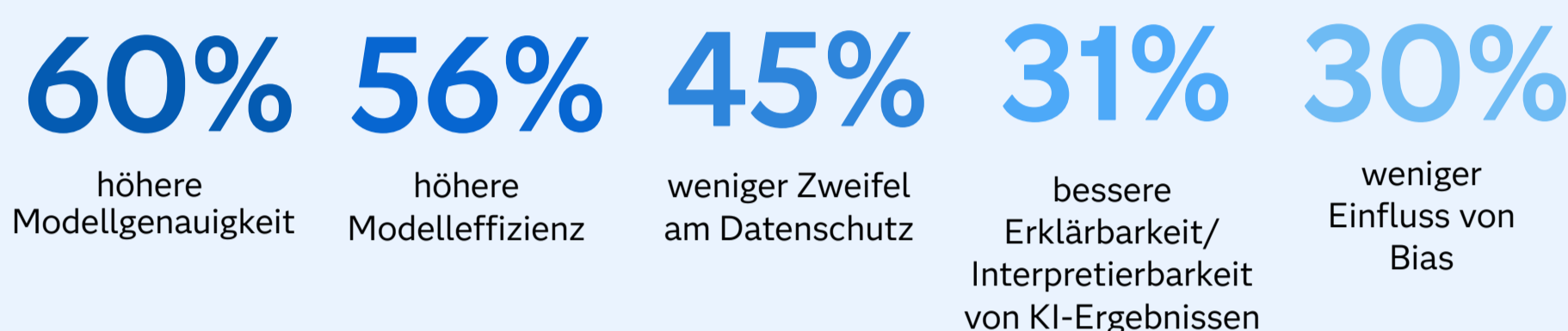
- Sensible oder personenbezogene Daten
- Zu hohe Kosten
- Manuelles Labeling notwendig
- Bias oder Unausgewogenheit
- Datenknappheit bei selten vorkommenden Szenarien

Bis 2026, werden 75 % aller Unternehmen Generative AI zur Erstellung synthetischer Kundendaten nutzen. 2023 waren es noch weniger als 5 %.

Quelle: [Gartner®, Predicts 2024: The Future of Generative AI Technologies, 28 February 2024.](#)

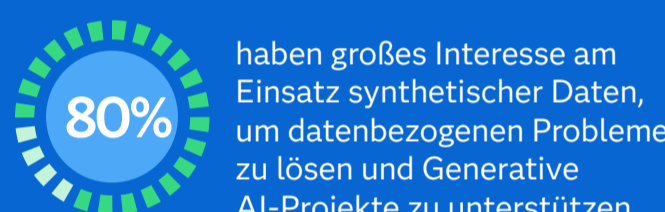
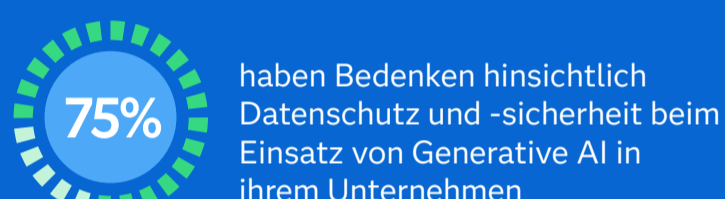
GARTNER is a registered trademark and service mark of Gartner, Inc. and/or its affiliates in the U.S. and internationally and is used herein with permission. All rights reserved.

Nutzen von Synthetic Data für Unternehmen



Quelle: [Gartner Peer Community™, Generative AI for Synthetic Data, 2023](#)

Untersuchungen zeigen: Entscheidungsträger sind sich unsicher, ob sie Synthetic Data verwenden sollen

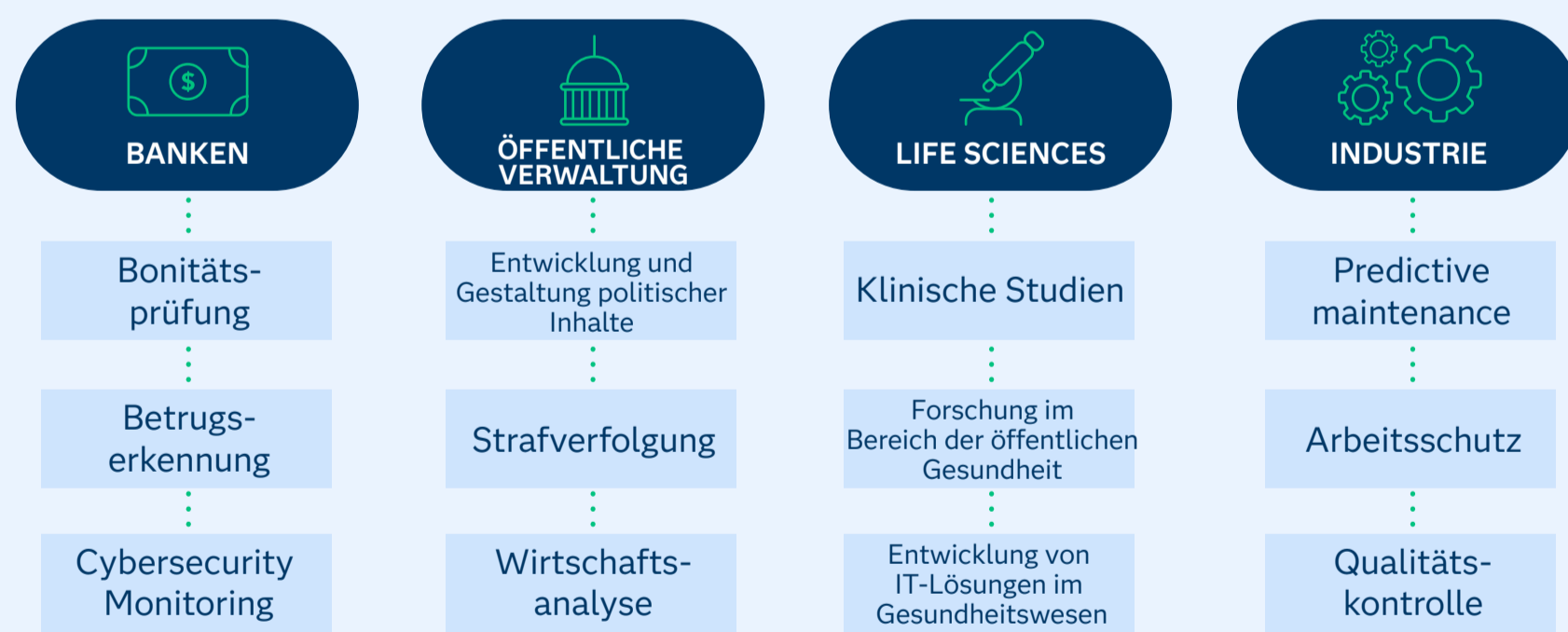


Quelle: [Research Report: Get in the Know on Generative AI](#)

Methoden für das Erstellen von Synthetic Data



Einsatzbereiche für Synthetic Data



Best Practices für Synthetic Data von hoher Qualität

- Die richtige Methode zur Datenerzeugung wählen
- Datenschutzanforderungen von Anfang an berücksichtigen
- Erzeugte Synthetic Data validieren
- Techniken zur Datenanreicherung und -generierung kombinieren
- Ansätze nutzen, die unternehmensweit skalierbar sind

Präzise generiert und konsequent überprüft ist Synthetic Data eine unverzichtbare Ressource für verlässliche und vertrauenswürdige KI-Modelle.

BRETT WUJEK, HEAD OF PRODUCT STRATEGY FOR GENERATIVE AI, SAS



www.sas.com/data-maker