

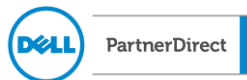


# SAS Visual Analytics jako nástroj pro řízení ziskovosti firmy



Zdeněk Demeter  
24. 3. 2016  
Analytical Roadshow

- Přestavení společnosti & partnerství se SAS
- Případová studie



## Moderní technologie a služby s vysokou přidanou hodnotou

- Dynamicky rostoucí společnost v oblasti ICT služeb
- Vlastní nová datová centra v ČR s nejmodernějšími technologiemi
- Strategické zaměření na platformy pro Business Intelligence & analýzu dat
- Referenční zákazníci



# ☛ Naše dosavadní úspěchy na českém trhu





## Tým DWH/BI specialistů

Zkušení specialisté schopni pomoci s nastavením, konfiguracím, vývojem i provozem analytických řešení



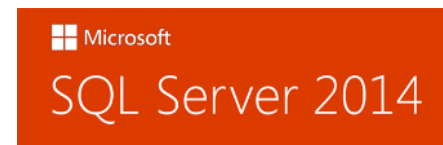
## Pronájem / Správa DB/BI řešení

Vhodný mix nástrojů pro správu dat, datovou integraci, reporting a analytiku, atd.



## Pronájem / Správa HW Infrastruktury

Rychle dostupná, moderní technologie pro samotný provoz DWH/BI/Analytických nástrojů, bezpečná a rychlá úložiště dat, kvalitní konektivita, atd.



PostgreSQL



mongoDB



elasticsearch.



# Případová studie využití cloudové verze SAS Visual Analytics



(K zajištění důvěrnosti, čísla na následujících grafech nezobrazují skutečná data. Pro potřeby této prezentace byly výstupy významně anonymizovány.)



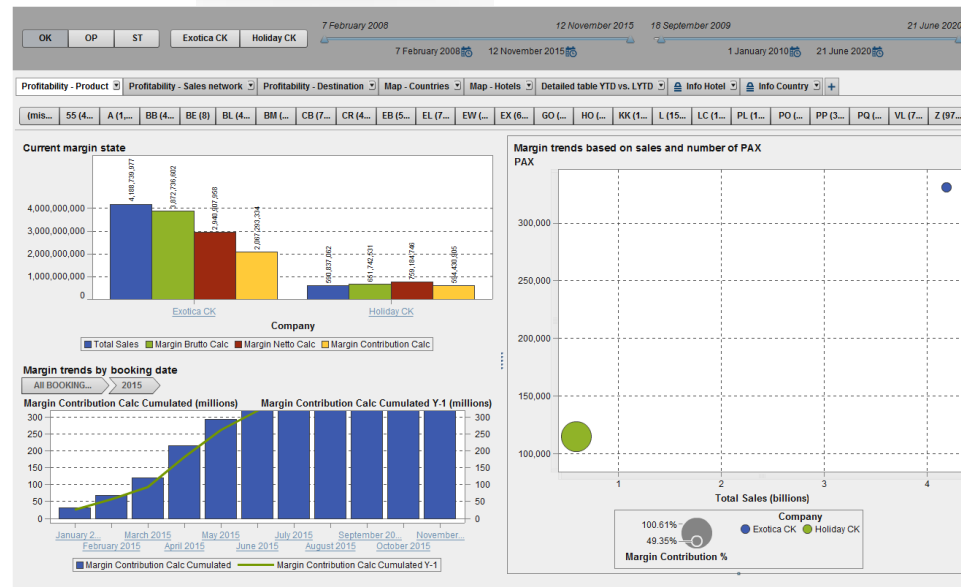
**Business otázka:** Jaké produkty, kanály i samotní zákazníci jsou pro firmu profitabilní? Jaké kombinace přináší nejvyšší marže a které naopak ztrátu? Zlepšujete se to či naopak? Jaký efekt měli zavedená opatření?

**Výzva:** Vytvořit nový datový dat i analytiku s omezenými zdroji v prvním roce i přes nedostatečnou interní infrastrukturu.

**Řešení:** Pronájem HW i SW (MS SQL + SAS VA), ušetřené CAPEX náklady v prvním roce investovat do vývoje samotného řešení.



CAPEX  
OPEX





## Výzva: Potřeby jednotlivých oddělení se liší a často vyžadují odlišné úrovně detailu i přístupu v práci s daty

- Jak si celkově společnost vede? Na jaké produkty, služby, distribuční kanály se máme strategicky zaměřit? Co z komplexního portfolia přináší největší zisky této společnosti?

Generální ředitel

- Jak se nám letos vyvíjí tržby, počty zákazníků, naše ziskovost? Plníme plán? Lepšíme se oproti minulému roku?

Finanční ředitel

- Přes jaké distribuční kanály dokážeme produkty prodat s největší marží? Jak se nám daří plnit naše obchodní cíle?

Obchodní ředitel

- Jak je to s jednotlivými produkty? Jaký produkt je pro nás nejziskovější a proč?

Produktový manažer

- Nešlo by to vzít si ten report na cestu? Neberu si do terénu laptop.

Obchodník

- A šlo by to vidět vše najednou? A vyfiltrovat si jen na nějaký produkt?

Porada vedení



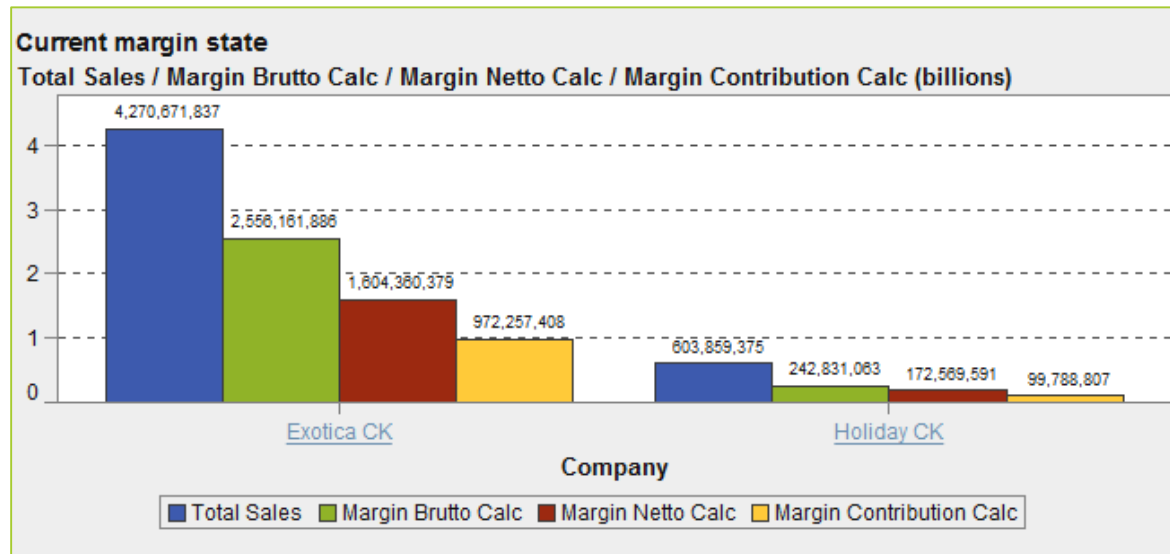


Generální ředitel:

„Jak si celkově vedou mé společnosti? Jaké mají prodeje a marže?“

SAS VA umožní jednoduše zobrazit **několik metrik na jednom sloupcovém grafu**.

Generální ředitel tak ihned vidí, že Exotica CK má mnohem vyšší tržby než Holiday CK a zároveň vidí přesné hodnoty jednotlivých metrik.



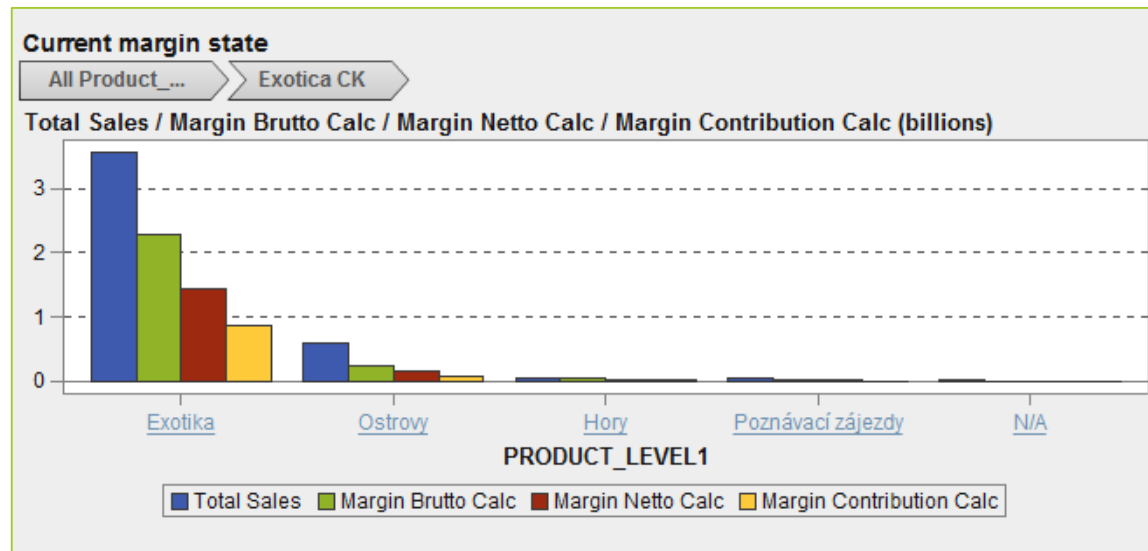


SAS VA umožní **jedním klikem zacházet do větších hloubek** díky definovaným hierarchiím a to i do mnoha úrovní (např. stát, kraj, město, ulice...).

**Hierarchie mohou být např.:**

- produktové
- prodejní síť
- bydliště klienta
- destinace letu

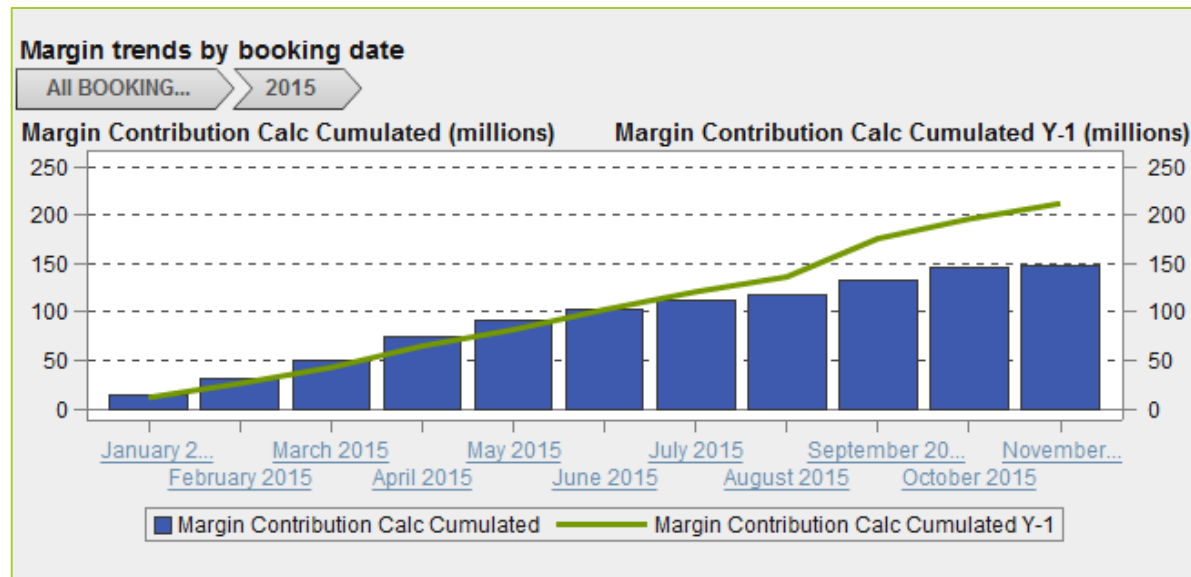
Produktový manažer tak může procházet jednotlivé úrovně a porovnávat výkonnost produktů.





SAS VA umožní kumulovat hodnoty dle měsíců či roků a porovnat je s minulým obdobím.

Na grafu tak finanční ředitel vidí, že letos marže nejvíce rostla v lednu až květnu. Zároveň může porovnat, že od června začala firma ve své marži silně zaostávat za loňskými prodeji.





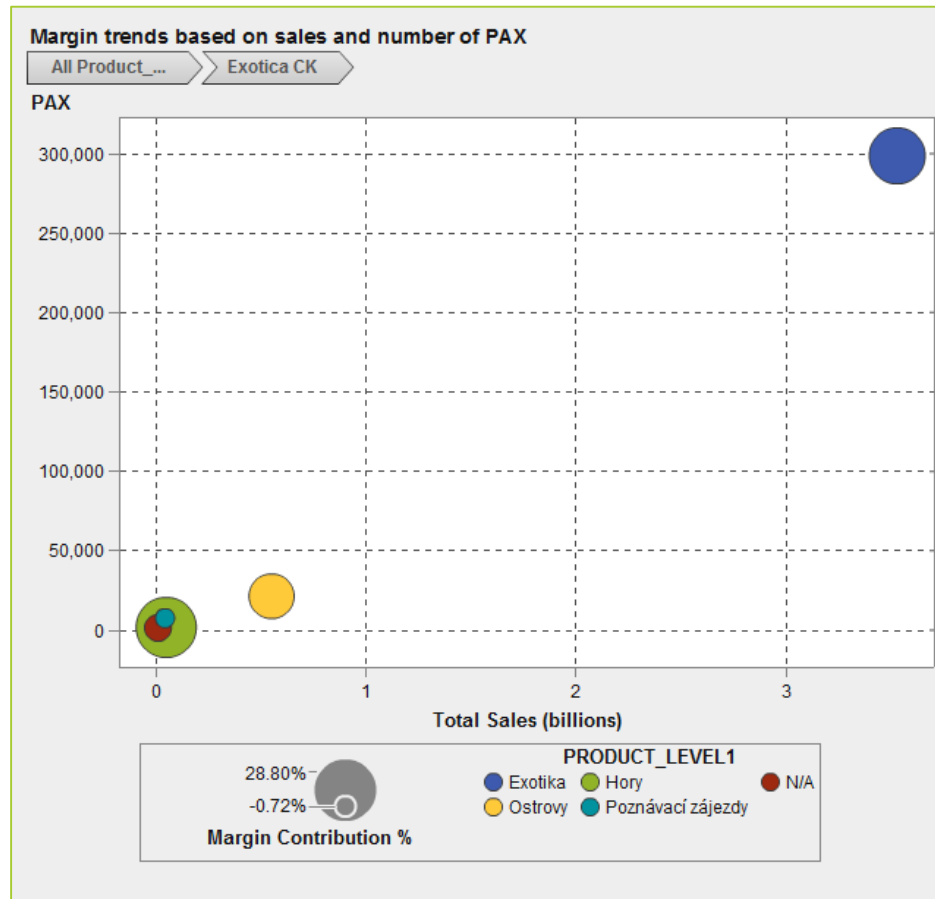
SAS VA umožní zobrazit až 5 dimenzí na 1 grafu. Lze tak na 1 grafu vytvářet pokročilé analýzy.

Dimenze na tomto grafu:

- Počet cestujících (osa Y)
- Objem prodejů (osa X)
- % marže (velikost bubliny)
- Produkt (barva)
- Vývoj v čase (animace)

Na grafu je vidět:

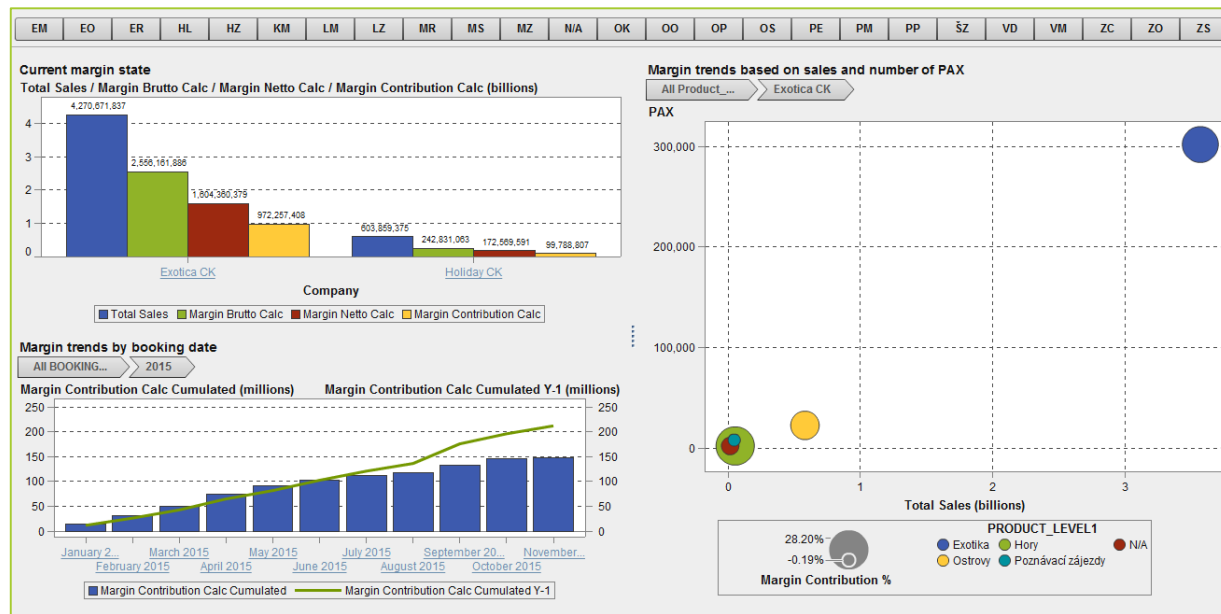
- Exotika je zdaleka **nejúspěšnější** ve všech aspektech
- Hory mají sice malý objem prodejů a zákazníků, ale je na nich **nejvyšší % marže**
- Ostrovy mají vyšší průměrnou cenu na osobu (mají vyšší poměr sales:PAX)





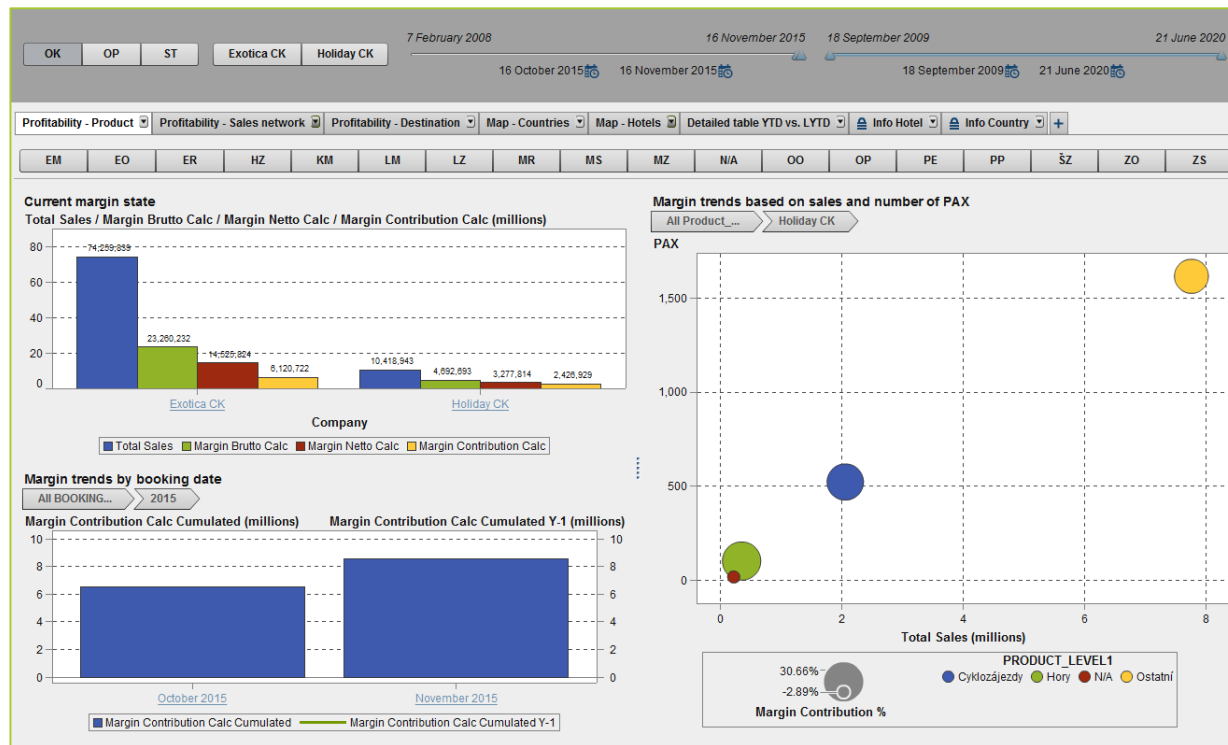
SAS VA umožní vytvoření komplexního dashboardu se sekčními filtry. Report se navíc přizpůsobí velikosti obrazovky a případně automaticky přeskupí.

Jakmile se vyfiltruje jeden produkt, všechny grafy se upraví pro vybraný produkt. Stejně tak jakmile se vybere 1 produkt např. v sloupcovém grafu, ovlivní to i ostatní grafy.





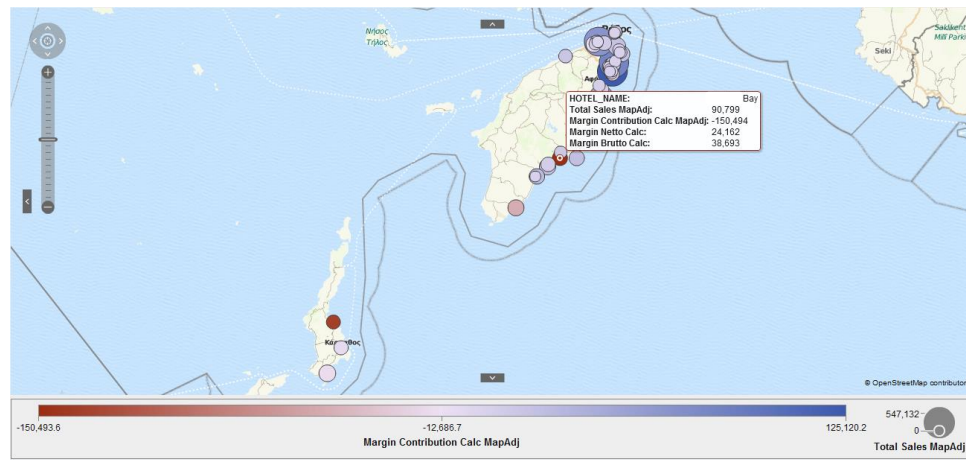
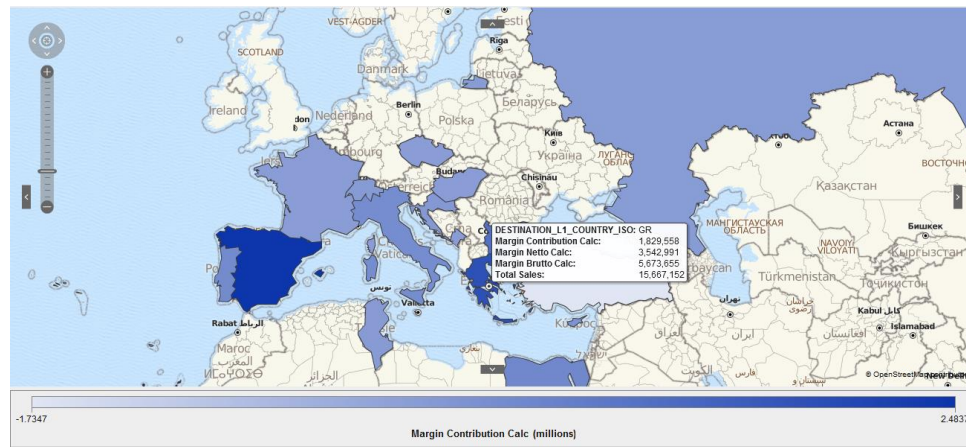
SAS VA umožní vytvoření komplexního dashboardu s celoreportovými filtry. Jen pár kliknutími tak lze zobrazit libovolné období nebo si zvolit si jen 1 firmu/pobočku/produkt.





SAS VA umožní zobrazení metrik na mapě států nebo jejich přiřazení k specifické GPS souřadnici. Metriky se mohou zobrazit v pop-upu, ale i zbarvit výplň nebo ovlivnit velikost bubliny.

Produktový manažer tak může jednoduše zjistit, jaký hotel mu nejméně vydělává a naopak v jaké zemi či konkrétní lokalitě by se měly nabírat nové hotely.





Obchodník:

„Nešlo by to vzít si ten report na cestu? Neberu si do terénu laptop.“

SAS VA umožní zobrazit report i na tabletu či mobilním telefonu pomocí iOS a Android aplikací.

Manažeři obchodní sítě si tak mohou brát všechna data s sebou a přistupovat k nim kdykoli a odkudkoli.

Report se automaticky přizpůsobí malému displeji tabletu/mobilu.





# Služba v hlavní roli



**SAS** DATA VISUALIZATION  
**REPORTING & MOBILE**  
**VISUAL ANALYTICS**

SHARE INSIGHTS WITH EVERYONE EVERYWHERE  
DESKTOP  
WEB & MOBILE

**IN-MEMORY**  
HIGH PERFORMANCE  
ALL OF YOUR DATA  
ANY VARIETY OF MEASURES  
ULTRA HIGH SPEED  
COST-EFFICIENT SCALABILITY  
FLEXIBLE DATA PREP  
VAST NEW DATA SOURCES  
OVERCOME LIMITS

**APPROACHABLE ANALYTICS**  
BROADENS AUDIENCE FOR ANALYTICS  
EASILY EXPLORE AND VISUALIZE ANALYTIC RESULTS  
FAR LESS BURDEN ON IT  
PERSVASIVE, AGILE AND FLEXIBLE

SAS ANALYTICS  
POWERFUL VISUALIZATIONS  
AT THE SPEED OF THOUGHT  
RICH VISUAL EXPLORATION  
RAPID DISCOVERY  
DEEPER INSIGHTS  
INTELLIGENT ADAPTIVE VISUALIZATIONS  
ACCELERATE YOUR ANALYTIC LIFECYCLE

v cloudu

[https://yourhostname.\(partnername\).visualanalytics.cz](https://yourhostname.(partnername).visualanalytics.cz)

*1 databáze máme v  
portfoliu private  
cloud řešení*



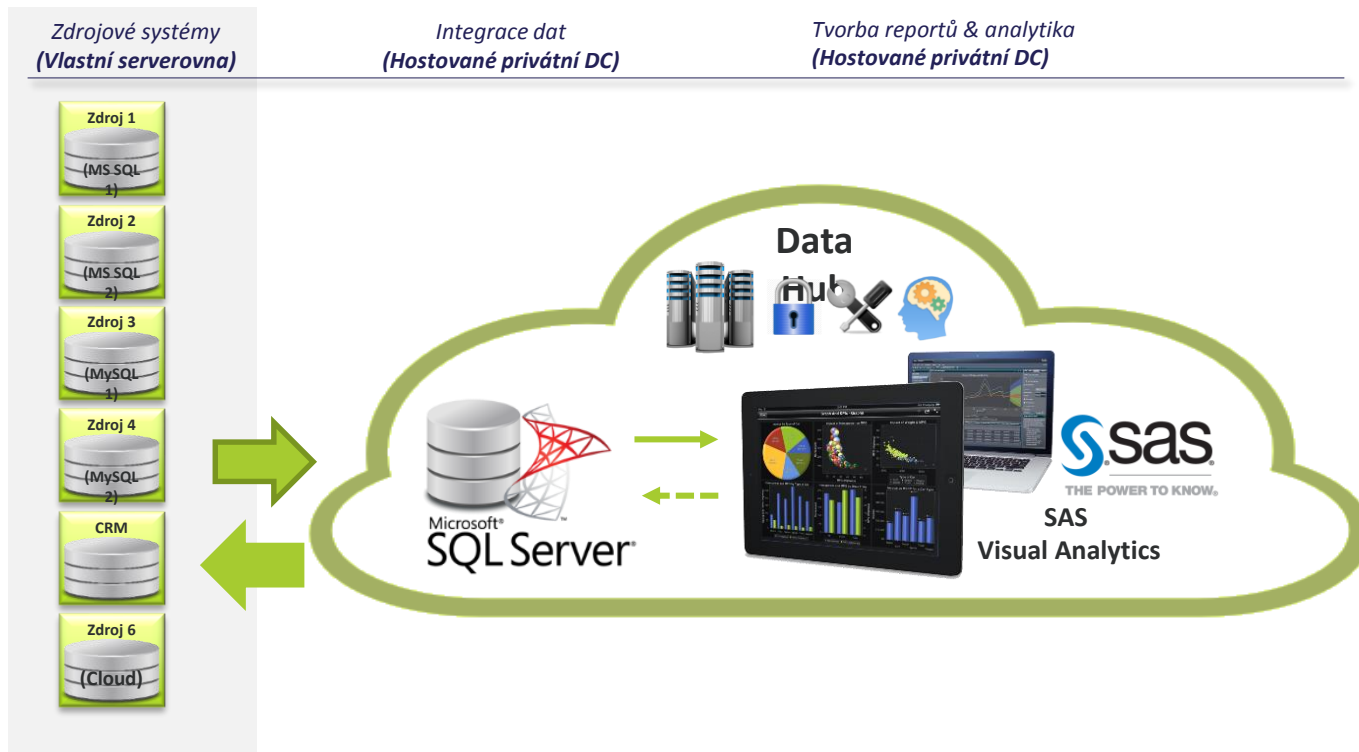
## Standardní služba zahrnuje:

- Pronájem dedikované kapacity hardware, hypervisoru, operačního systému
- Pronájem licencí SAS Visual Analytics
- Služby provozu a správy HW/SW
- Technická podpora L2 v českém jazyce, komunikace s L3 SAS
- Pravidelné zálohování jak na úrovni hypervisoru tak samotné aplikace (řešení Commvault)
- První měsíc zdarma k otestování



- Pravidelný měsíční poplatek (Subscription) za využívání služby
- ZDARMA 1 měsíc pro každý balíček
- Minimální úvazek 1 rok
- Flexibilní změny potřebné kapacity v modelu „Pay per Order“

Packages	App	User Capacity	Max. size of 1 Table	Compute Capacity	Storage GB SSD	Security	Backup	SLA
<b>Team (4)</b>	SAS VA	1 heavy users 5 report users 25 report readers	8 GB	4 Cores, 64GB RAM	150	https	Hypervisor + App	99%
<b>Business (8)</b>	SAS VA	3 heavy users 10 report users 50 report readers	18 GB	8 Cores, 128GB RAM	300	https, VPN	Hypervisor + App	99,9%
<b>Enterprise (16)</b>	SAS VA	5 heavy users 20 report users 100 report readers	24 GB	16 Cores, 256GB RAM	600	https, VPN	Hypervisor + App	99,9%



# Otázky & Odpovědi



K Žižkovu 851/4, Praha 9, 190 00  
Vysočany

Contact :

**Zdeněk Demeter**

Business Solutions Director  
[zdenek.demeter@dataspring.cz](mailto:zdenek.demeter@dataspring.cz)  
+420 725 535 596

[www.dataspring.cz](http://www.dataspring.cz)